

# Mapectflex PU40

**Sellador de poliuretano de bajo módulo elástico**



## CAMPOS DE APLICACIÓN

**Mapectflex PU40** ha sido desarrollado para sellar juntas de expansión y contracción en superficies horizontales y verticales.

**Mapectflex PU40** está clasificado como F - 25 LM según la norma ISO 11600.

**Mapectflex PU40** cumple la norma EN 15651-1 ("Sellador para elementos de fachada") con prestaciones F-EXT-INT-CC y la norma EN 15651-4 ("Selladores para zonas peatonales") con prestaciones PW-EXT-INT-CC.

## Algunos ejemplos de aplicación

Sellado de juntas de expansión y fraccionamiento internas y externas sujetas a movimientos:

- fachadas en edificios civiles e industriales;
- paneles prefabricados de concreto;
- pisos industriales sujetos al tráfico vehicular;
- pisos de concreto en parqueaderos, supermercados, centros comerciales y almacenes;
- muros de concreto y en general estructuras verticales internas y externas donde se requiere el uso de un producto tixotrópico.

## CARACTERÍSTICAS TÉCNICAS

**Mapectflex PU40** es un sellador monocomponente de base poliuretano, de bajo módulo elástico, fácilmente aplicable, según una fórmula desarrollada en los laboratorios de investigación de MAPEI.

**Mapectflex PU40** cura por reacción con la humedad del aire y, gracias a sus características, ofrece elevadas

garantías de durabilidad y se usa tanto sobre superficies horizontales como verticales.

El producto se presenta listo para usar y está disponible en salchichones y en cartuchos de aluminio, que permiten una práctica y fácil aplicación con pistolas especiales de extrusión.

Su consistencia permite una rápida puesta en obra y, una vez endurecido, se puede pintar.

En el caso de querer pintar **Mapectflex PU40**, el sellador deberá estar completamente polimerizado.

Se aconseja utilizar una pintura elastomérica, como **Elastocolor Pintura**, previo tratamiento de la superficie del sellador polimerizado con **Colorite Performance**. Efectuar siempre previamente pruebas de compatibilidad entre el sellador y la pintura.

## AVISOS IMPORTANTES

- No usar sobre superficies con polvo y desmoronables.
- No usar sobre superficies muy húmedas.
- No usar sobre superficies sucias de aceites, grasas y desencofrantes, que podrían impedir la adhesión. No usar sobre superficies bituminosas donde exista la posibilidad de exudación de aceites.
- No aplicar **Mapectflex PU40** si la temperatura es inferior a + 5 ° C

## MODO DE APLICACIÓN

### Preparación de la superficie a sellar

Todas las superficies a sellar deben estar secas,

# Mapeflex PU40



Aplicación de Primer M



Insertar Mapefoam en el interior de la sede de la junta



Aplicación de Mapeflex PU40

sólidas, sin polvo y partes desmoronables, exentas de aceites, grasas, ceras y viejas pinturas. Para permitir al sellador desarrollar su función, es necesario que la junta pueda expandirse y contraerse libremente; por ello es indispensable que **Mapeflex PU40** se adhiera perfectamente sólo en las paredes y no en el fondo de la junta.

La junta debe ser dimensionada de manera que la elongación de servicio del sellador sea inferior o igual al 25% del ancho inicial. Para regular la profundidad y evitar que **Mapeflex PU40** se adhiera sobre el fondo de la junta, es necesario insertar previamente **Mapefoam**, cordón comprimible de polietileno expandido de célula cerrada, del diámetro adecuado. La profundidad del sellador está definida según se indica en la siguiente tabla:

DIMENSIONES DE LA JUNTA	PROFUNDIDAD DEL SELLADOR
Hasta 10 mm	Igual al ancho
De 11 a 20 mm	Siempre 10 mm
Más de 20 mm	Igual a la mitad de su ancho

Para evitar desbordamientos y para obtener un apreciado aspecto estético, es aconsejable proteger las juntas mediante cinta adhesiva y retirarla inmediatamente tras el alisado del sellador.

**Mapeflex PU40** se adhiere bien a los materiales absorbentes o compactos más comúnmente utilizados en la industria de la construcción sin imprimación, siempre y cuando estén perfectamente limpios y no tengan polvo o compuestos de liberación en la superficie. Recomendamos aplicar **Primer M**, adecuado para superficies absorbentes o metálicas, o **Primer A**, adecuado para sustratos no absorbentes, si las superficies no son lo suficientemente sólidas o limpias, o si las juntas están sujetas a un alto estrés mecánico o al contacto frecuente y prolongado con líquidos, o si se aplican sobre superficies cementosas que aún están húmedas. Si **Mapeflex PU40** se aplica en superficies que no son absorbentes, como hierro, acero, aluminio, cobre, cerámica, vidrio o chapa galvanizada o pintada, **Mapeflex PU40** se adhiere bien a las superficies después de simplemente desengrasarlas con un producto adecuado. En cualquier caso, la aplicación de **Primer M** o **Primer A** mejorará la adhesión a lo largo de los años.

#### Aplicación de Primer M

Con una brocha, aplique una capadelgada y uniforme de **Primer M** o **Primer A**, imprimadores de poliuretano de un componente alrededor de los bordes de la unión. La aplicación del sellante solo debe llevarse a cabo una vez que la imprimación ya no esté pegajosa (20 minutos para **Primer M**, 120 minutos para **Primer A** a +23°C y 50% H.R.).

#### Preparación y aplicación de Mapeflex PU40

Utilizar las pistolas de extrusión adecuadas para cartuchos de 300 ml o 600 ml o para salchichones de 600 ml.

Extruir el producto con continuidad dentro de la junta, evitando incluir aire.

Inmediatamente después de la extrusión, alisar la superficie del producto utilizando un utensilio de forma y tamaño adecuados, manteniéndolo constantemente mojado con agua y jabón.

#### CONSUMO

Según las dimensiones de la junta. Ver tabla de consumos:

Dimensión de la junta en mm	TABLA DE CONSUMOS	
	Metros lineales	
	cartuchos de 300 ml	salchichones de 600 ml
5 x 5	12	24
10 x 10	3	6
15 x 10	2	4
20 x 10	1,5	3
25 x 12,5	0,9	1,9
30 x 15	0,6	1,3

#### Limpieza

**Mapeflex PU40** se puede eliminar de las superficies, herramientas, indumentaria, etc., con tolueno o alcohol, antes de que endurezca; después del endurecimiento, se puede eliminar sólo mecánicamente.

#### PRESENTACIÓN

Caja de 20 unidades (salchichones de 600 ml).

Caja de 12 unidades (cartuchos de 300 ml).

#### COLORES

**Mapeflex PU40** está disponible en los colores blanco y gris 111. Otros colores están disponibles bajo petición.

#### ALMACENAMIENTO

**Mapeflex PU40**, conservado en lugar fresco y seco, se conserva durante 12 meses.

#### INSTRUCCIONES DE SEGURIDAD PARA LA PREPARACIÓN Y LA PUESTA EN OBRA

**Mapeflex PU40** puede causar sensibilización por inhalación y reacciones alérgicas en sujetos sensibles a isocianatos. Usar guantes y gafas protectoras durante el uso y tomar las precauciones usuales para manipular productos químicos. En caso de contacto con los ojos o la piel, lavar inmediatamente con abundantemente agua y consultar a un médico. Usar un dispositivo de protección respiratoria adecuado. Para obtener más información sobre el uso seguro del producto, se recomienda consultar la última versión de la Hoja de datos de seguridad. PRODUCTO PARA USO PROFESIONAL.

## DATOS TÉCNICOS (valores característicos)

### DATOS IDENTIFICATIVOS DEL PRODUCTO

Clasificación según la EN 15651-1: F-EXT-INT-CC, clase 25 LM

Clasificación según la EN 15651-4: PW-EXT-INT-CC, clase 25 LM

Aspecto: pasta tixotrópica

Color: blanco, gris 111

Densidad (g/cm<sup>3</sup>): aprox. 1,40 ± 0,07

Residuo sólido (%): 100

Viscosidad Brookfield a +23°C (mPa·s): 1.000.000 + 200.000  
(eje F - 5 giros)

### DATOS DE APLICACIÓN (a +23°C y 50% H.R.)

Temperatura de aplicación permitida: de +5°C a +35°C

Tiempo de formación de piel: 60 minutos

Reticulación final: 3 mm/24 h - 4 mm/48 h

Transitabilidad: en función de la profundidad de la junta

### PRESTACIONES FINALES

Dureza Shore A (DIN 53505): 30

Resistencia a tracción (DIN 53504s3A) (N/mm<sup>2</sup>):  
– después de 28 días a +23°C y 50% H.R.: 3

Elongación a rotura (DIN 53504S3a) (%):  
– después de 28 días a +23°C y 50% H.R.: 1.000

Temperatura de servicio: de -40°C a +70°C

Resistencia a los UV: óptima

Elongación de servicio (servicio continuo) (%): 25

Clasificación según la ISO 11600: Clase E - 25 LM

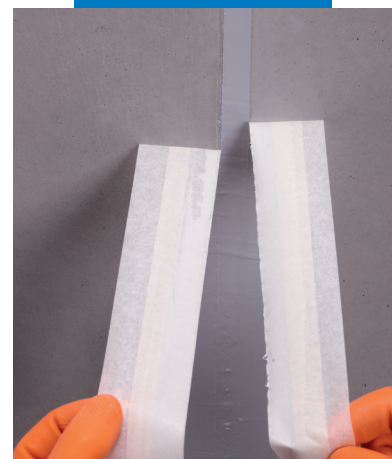
Módulo elástico a +23°C (ISO 8339) (N/mm<sup>2</sup>): 0,24

Módulo elástico a -30°C (ISO 8339) (N/mm<sup>2</sup>): 0,31

Retorno elástico (%): 85



Alisado de Mapeflex PU40



Retirada de la marca realizada previamente con cinta adhesiva, para evitar el reboso

# Mapeflex PU40

## ADVERTENCIA

La información y prescripción anterior, aunque corresponden a nuestra mejor experiencia con los productos, los cuales en condiciones de aplicación adecuadas cumplen con los objetivos para los cuales fueron elaborados, debe considerarse como indicativa y en cualquier caso, quien tenga intención de usar este producto, debe de asegurarse de antemano que es adecuado para el uso previsto. MAPEI no se hace responsable por la aplicación o manipulación inadecuada del producto.

La versión actualizada de la ficha técnica está disponible en la web [www.mapei.com](http://www.mapei.com)

## INFORMACIÓN LEGAL

El contenido de esta Ficha de Datos Técnicos puede ser reproducida en otro documento relacionado con el proyecto, pero el documento resultante no sustituye o complementa los requerimientos de esta ficha técnica en el momento de la aplicación del producto MAPEI.  
Para especificaciones técnicas e información de garantía actualizada, por favor visite nuestro sitio web [www.mapei.com](http://www.mapei.com)

Las referencias relativas a este producto están disponibles bajo solicitud y en el sitio web Mapei [www.mapei.com](http://www.mapei.com)



# Datos de contacto



318 335 5353 | 317 365 2662



[impertienda.virtual@edilandina.com](mailto:impertienda.virtual@edilandina.com)



Calle 166 # 20-45, Bogotá | Toberín



Carrera 18 #10-04, Cali | Barrio Bretaña



[www.impertienda.com](http://www.impertienda.com)



**Impertienda**  
EDIL ANDINA